

Riigimetsa Majandamise Keskus
rmk@rmk.ee

24.04.2024.a.

Piiri ja piirimärkide kättenäitamise kutse

Olen teostanud Rapla maakonnas Kehtna vallas Nõlva külas Nõlva-Vanatoa katastriüksuse jagamist.

Üheks piirinaabriks on Kõnnu metskond 1 (29203:001:0400) ja Kõnnu metskond 2 (29301:001:0625) katastriüksus, mille omanikuks Eesti Vabariik, riigivara valitseja: Kliimaministeerium, volitatud asutus Riigimetsa Majandamise Keskus.

Kõnnu metskond 1 katastriüksusega ühisel piiril on 2 piiripunkti: nr. 1, 10 – metalltoru. Varasemast on säilinud piirimärgid nr. 1 ja 10.

Kõnnu metskond 2 katastriüksusega ühisel piiril on 10 piiripunkti: nr. 15, 16, 17, 18, 19, 20, 21, 22, 23, 24 – veekogu telje punktid (looduses tähistamata).

Aeg ja koht

Käesolevaga kutsun Teid piiride kättenäitamisele **07. mail 2024.a kell 11.00, kogunemisega piiripunkti nr. 6 juures sissesõiduteel.**

Ilumata jätmise või kirjaliku seisukoha esitamata jätmise tagajärjed

Kui Te ei saa piiri kättenäitamisele tulla, palun teavitage mind sellest kirja lõpus oleva e-maili või telefoni teel (7337150, 55957696).

Samadel kontaktidel saate esitada ka täiendavaid küsimusi. Piiri kättenäitamisele võite saata ka esindaja. Palun mind sellest eelnevalt teavitada ja esitada mulle esindust tõendav volikiri.

Kutse saatmisega loetakse piirimärkide asukohad ja nende alalhoiu kohustus kinnisasja omanikule teatavaks tehtuks ja omanik piiride asukohaga nõustunuks (maakatastriseaduse § 17 lõige 6), välja arvatud juhul, kui ilmneb piiride kindlakstegemise vajadus.

Kui Teil on piiri ja piirimärkide kohta märkusi, tuleb need esitada hiljemalt piiri kättenäitamisel maastikul. Teie poolt esitatud märkused, taotlused ja seisukohad kantakse piiriprotokollis.

Piiriprotokolli allkirjastamine

Pärast piiri kättenäitamist koostatakse 3 tööpäeva jooksul piiriprotokoll, mida saate allkirjastada digitaalselt. Digitaalse allkirjastamise võimaluse puudumisel teavitage mind eelnevalt ning sellisel juhul saate piiriprotokolli allkirjastada paber kandjal.

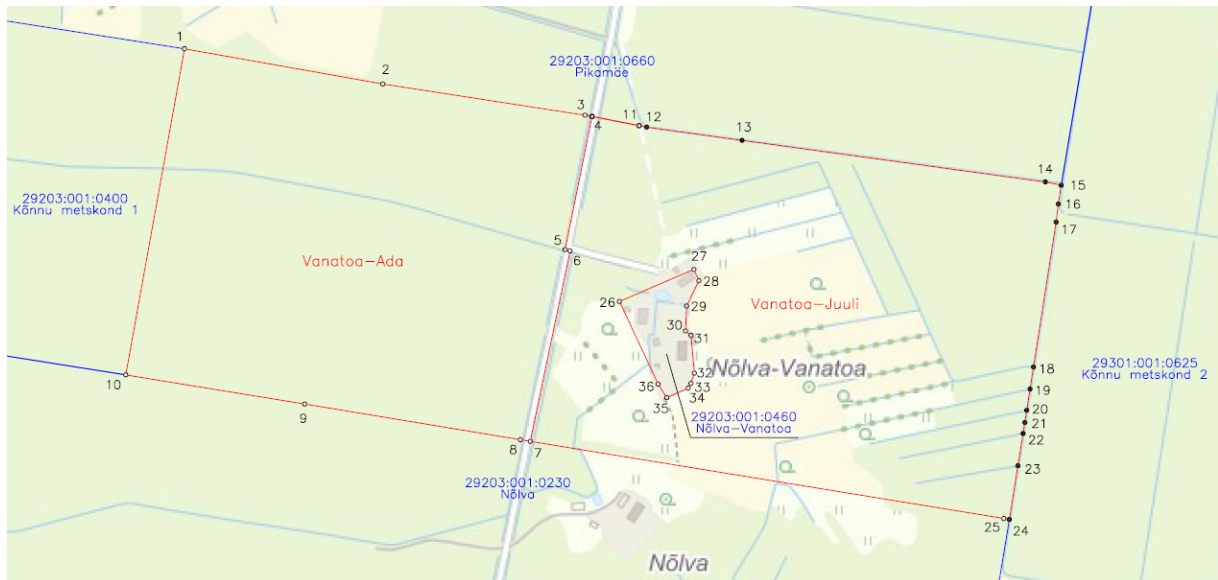
Piirimärkide alalhoiukohustus

Kinnisasja omanik peab tagama piirimärgistuse säilimise. Te ei või piirimärke iseseisvalt muuta ega ümber paigutada (asjaõigusseaduse § 128 lg 2).

Lisa: Moodustatava katastriüksuse piiride skeem koos ühise piirikirjeldusega.

Lugupidamisega Aune Lõoke
 Maakorraldaja (litsentsi nr 694 MA-k)
 7337150, 55957696 aune@reib.ee

Piiride skeem



Piirikirjeldus – Vanatoa-Ada

Piiripunkti nr	Piiripunkti vorm	Piiri kulgemise viis	Märkus	Paigalduse info
1	metalltoru	sirgjooneline	-	olemasolev
2	metalltoru	sirgjooneline	-	olemasolev
3	piirikivi	sirgjooneline	-	olemasolev
4	metalltoru	sirgjooneline	-	paigaldatud
5	metalltoru	sirgjooneline	-	paigaldatud
6	metalltoru	sirgjooneline	-	paigaldatud
7	metalltoru	sirgjooneline	-	paigaldatud
8	piirikivi	sirgjooneline	-	olemasolev
9	piirikivi	sirgjooneline	-	olemasolev
10	metalltoru	sirgjooneline	-	olemasolev

Piirikirjeldus – Vanatoa-Juuli

Piiripunkti nr	Piiripunkti vorm	Piiri kulgemise viis	Märkus	Paigalduse info
4	metalltoru	sirgjooneline	-	paigaldatud
11	metalltoru	sirgjooneline	-	taastatud
12	veekogu telje punkt*	veekogu telg	*kraav	-
13	veekogu telje punkt*	veekogu telg	*kraav	-
14	veekogu telje punkt*	veekogu telg	*kraav	-
15	veekogu telje punkt*	veekogu telg	*kraav	-
16	veekogu telje punkt*	veekogu telg	*kraav	-
17	veekogu telje punkt*	veekogu telg	*kraav	-
18	veekogu telje punkt*	veekogu telg	*kraav	-
19	veekogu telje punkt*	veekogu telg	*kraav	-
20	veekogu telje punkt*	veekogu telg	*kraav	-
21	veekogu telje punkt*	veekogu telg	*kraav	-
22	veekogu telje punkt*	veekogu telg	*kraav	-
23	veekogu telje punkt*	veekogu telg	*kraav	-
24	veekogu telje punkt*	sirgjooneline	*kraav	-
25	metalltoru	sirgjooneline	-	olemasolev
7	metalltoru	sirgjooneline	-	paigaldatud
6	metalltoru	sirgjooneline	-	paigaldatud
5	metalltoru	sirgjooneline	-	paigaldatud
			-	
26	metalltoru	sirgjooneline	-	taastatud
27	metalltoru	sirgjooneline	-	taastatud
28	metalltoru	sirgjooneline	-	taastatud
29	met. aiaposti tsenter	sirgjooneline	-	olemasolev
30	met. aiaposti tsenter	sirgjooneline	-	olemasolev
31	met. aiaposti tsenter	sirgjooneline	-	olemasolev
32	met. aiaposti tsenter	sirgjooneline	-	olemasolev
33	met. aiaposti tsenter	sirgjooneline	-	olemasolev
34	met. aiaposti tsenter	sirgjooneline	-	olemasolev
35	met. aiaposti tsenter	sirgjooneline	-	olemasolev
36	met. aiaposti tsenter	sirgjooneline	-	olemasolev